

MERMER İŞ YAZILIMI

www.bilseryazilim.net

Mermer İşletmesi ERP Çözümü

NETSİS ERP yazılımları ile bütünleşik olarak çalışmaktadır. Web uygulamasıdır. Ocaklardaki tüm üretim süreçleri, Sevkiyat ve Sevk Kabul, Fason Üretim, Fabrika Üretim, Üretim Planlama, Yükleme Planlama, Kasalama, Barkod, İhracat Belgeleri, Yurt içi ve Yurt Dışı Sipariş işlemleri ve raporlamalarını yapan, finans ve müşteri şikayetlerini takip eden uçtan uca Mermer işletmeciliği için yazılım çözümüdür.

Malzeme ve mamullerin özelliklerini, geometrik boyut ve ağırlıklarını hesap ederek otomatik kod üretir; ERP için stok kartlarını, stok ve üretim kayıtlarını oluşturur. Siparişe, İş emrine, Planlamaya bağlı veya bağlantısız üretim yapılır.

Üretilen Blok ve Molozların marka seri numaraları ile stok takibi, maliyet hesabı, üretim, sipariş ve sevkiyattaki tüm yaşam döngüsü izlenebilmektedir.

Ayna yıkımında kütlelerin her geometrik yüzeyi için vardiya bazında işçilik, makine kapasite ve performans takibi yapılabilmektedir.

Katrak, ST, Fayans, vd. üretim hatlarındaki tüm makine, ekip, iş istasyonları tanımlanmış olup, ekranlar yapılacak işleme göre otomatik olarak gelmektedir. Her ölçü birimlerine göre çevrim ve hesaplama otomatik olarak yapılmaktadır.

Sonsuz sayıda ocak işyeri ve İşletme işlemleri aynı ekranlardan yapılmaktadır.

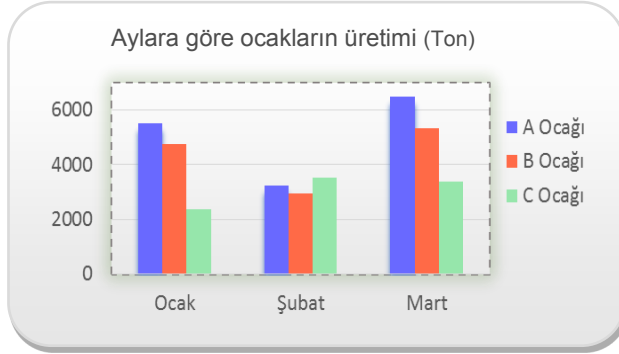
“Mermer ocakları ve fabrikalarındaki tüm üretim, satış, sevkiyat, yükleme, planlama, ihracat belgeleme, 2 ve 3 boyutlu raporlama yapabilen, Netsis ile Kurumsal Kaynak Planlama çözümü sunan en ideal ve tek Mermer Yazılım uygulamasıdır.”



- Ocak Üretim
- Fabrika Üretim
- Fason Takip
- Yurt içi Satış
- Yurt Dışı Satış
- Sevkiyat
- Kasalama, Yükleme
- Planlama
- Belgeleme
- Raporlama

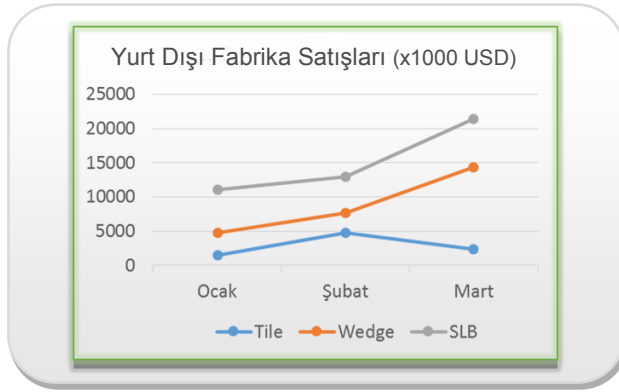
MENÜ

- Stok
- Fabrika
 - Fabrika Üretim
 - Üretim Girişi
 - Kasalama
 - Kasa İşlemleri
 - Planlama
 - Yurtiçi
 - Yurtdışı
 - İş Emri
 - Ürün İşlemleri
 - Raporlar
 - Günlük Üretim Raporu
 - Este Katrak Fayans Üretim Verimlilik
 - Detaylı Ürün Giriş Raporu
 - Detaylı Ürün Çıkış Raporu
 - Üretim İşlem Makine Giren Çıkan Detay
 - Üretim Detay
 - Tarih Aralıklı Üretim Raporu
- Ocak
- Satış
- Finans
- Sevkiyat
- Yönetim
- Tanımlamalar
- Raporlar



Ocakların ve taşların tüm karakteristik özellikleri tanımlanmıştır.

Ocaktaki Blok ve Moloz üretim kayıtları El Terminali veya Web'den sisteme anlık olarak 3 boyutlu ve nitelikleriyle girilir.



Tabii ki "Ben raporlara bakırım" dersiniz; işte sistem size istediğiniz tüm raporları verecek şekilde tasarlanmıştır.

Ekranın sol üst köşesindeki İŞLETME ve İŞYERİ seçimine göre işletme logosu değişmekte, uygulamadaki tüm işlemler bu seçime göre yapılmaktadır.

Fabrika üretim hatları, iş istasyonları, makineler ve kapasiteleri sisteme tanımlanmıştır. İstasyon ve makinelerde üretilen ürün özellik ve kural tanımlarına göre üretimin her aşamasından kolaylıkla veri girişleri yapılabilmektedir.

Sistemde oluşan tüm verilerden hazırlanmış veya isteğe göre hazırlanacak; 2 veya şekilde görüldüğü gibi 3 boyutlu raporlar alınabilmekte, analiz ve yorumlar yapılabilmektedir.

Üretim ve yükleme planları alınan siparişlere veya iş emrine göre yapılabilmektedir.

İşletme	Fabrika	Üretim Durumu	İş Emri
Mercan İşletmesi	Mercan Fabrika	KÖPRÜ KESME	K.KESME
		Plaka Dolgu	CIKIS Akşam CIKIS Sabah
Portsan İşletmesi	Portsan Fabrika	Plaka Silme	8 KAFA Sabah
		Dolgu	CD02 Sabah CD03 Sabah TD01 Sabah
FAYANS		Ebatlama	EB01

Üretim durumu anlık olarak tablodaki renk değişimleri ile izlenebilmektedir.

Yükleme planlarına göre konteyner ve kasalama hesapları yapılır, kasa üzerine ürün kodları ve sevkle ilgili tüm bilgileri içeren barkod etiketi basılır.

Yurt dışı sevkiyatlarda ihracat için gerekli tüm belgeler sistemden hazırlanmaktadır. Böylelikle yurt dışı sevki giderleri yükleme ve sipariş bazında alınabilmektedir. Sipariş ve Sevki sonrası tahsilat takibi ve muhasebe entegrasyonu sistemden yapılabilmektedir.



BİLSER YAZILIM
www.bilseryazilim.net

Meydankavağı Mah. Perge Bulvarı (6) 1600 Sk. No: 2/8 Muratpaşa Antalya/Turkey
T: +90(242) 247 75 28
F: +90(242) 241 10 68
info@bilseryazilim.net